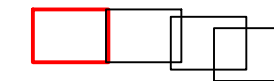
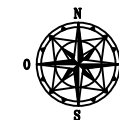


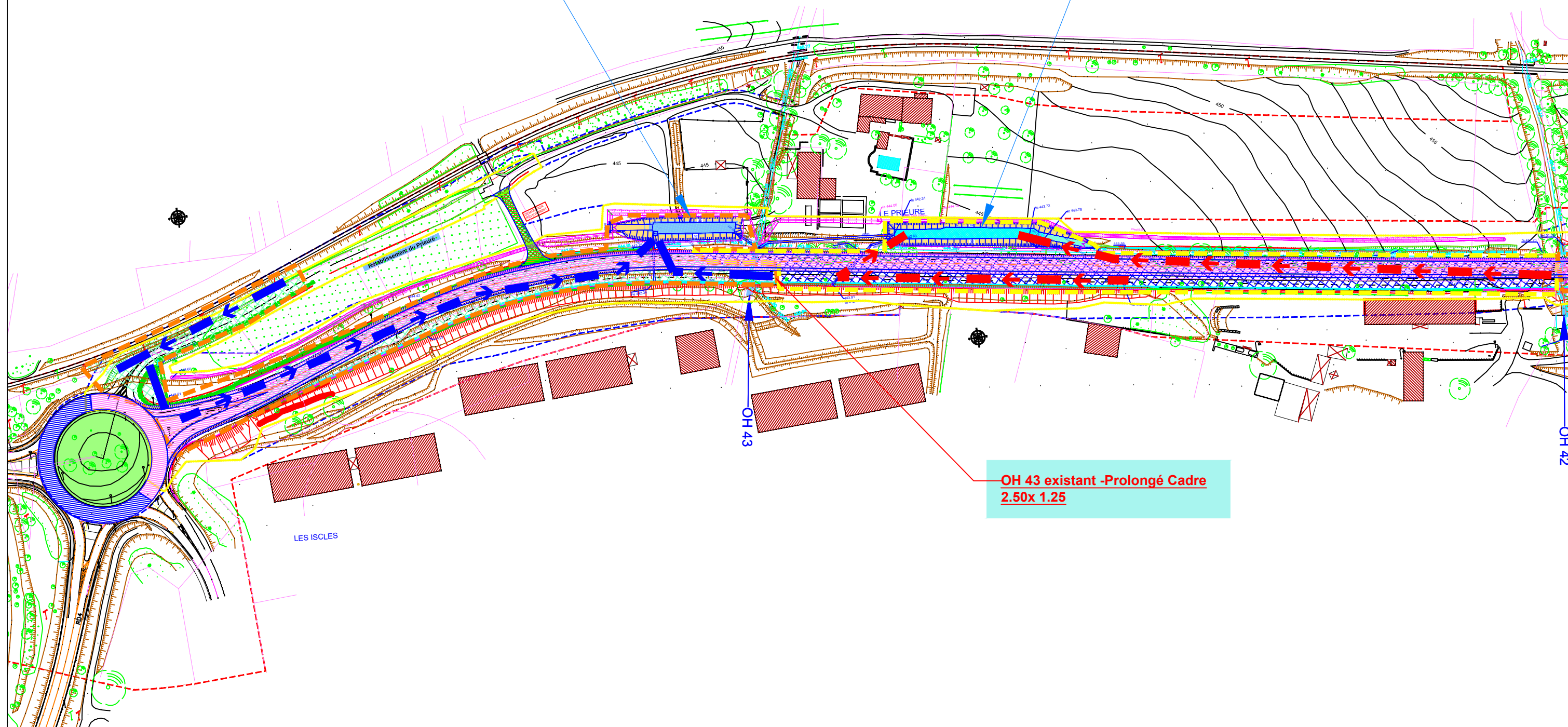
SECTION 1  
Planche 1/4



**Bassin : 1.2** **S=1.147 Ha**  
QF : 5.7 l/s  
Volume utile : 84 m<sup>3</sup>  
Volume mort : 41 m<sup>3</sup>  
Z PHE : 442.48 H 0.54 m H Volume mort 23 cm  
représentation technique du bassin la forme sera adaptée dans l'intégration paysagère

**Bassin : 1.3** **S=0.698 Ha**  
QF : 6.2 l/s  
Volume utile : 90 m<sup>3</sup>  
Volume mort : 45 m<sup>3</sup>  
Z PHE : 442.53 H 0.33 m H Volume mort 12 cm  
représentation technique du bassin la forme sera adaptée dans l'intégration paysagère

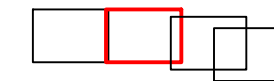
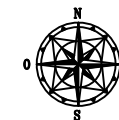
- Emprises DUP
- Emprises foncières
- Emprises temporaires



**OH 43 existant -Prolongé Cadre  
2.50x 1.25**

# SECTION 1

## Planche 2/4



**Bassin : 1.5** **S=1.0095 Ha**  
 QF : 8.4 l/s  
 Volume utile : 123 m<sup>3</sup>  
 Volume mort : 60 m<sup>3</sup>  
 Z PHE : 447.53 H 0.96 m H Volume mort 38 cm  
 représentation technique du bassin la forme sera adaptée dans l'intégration paysagère

**OH 42 existant -Prolongé**  
 Cadre de 3.00 x 3.82 m  
 Section hydraulique amont 3.00 x 1.93 avec  
 1,89 m de lit reconstitué 2.50x 1.25  
 Section hydraulique aval = 3.00 x 2.49 avec  
 1,33 m de lit reconstitué pente 4 %

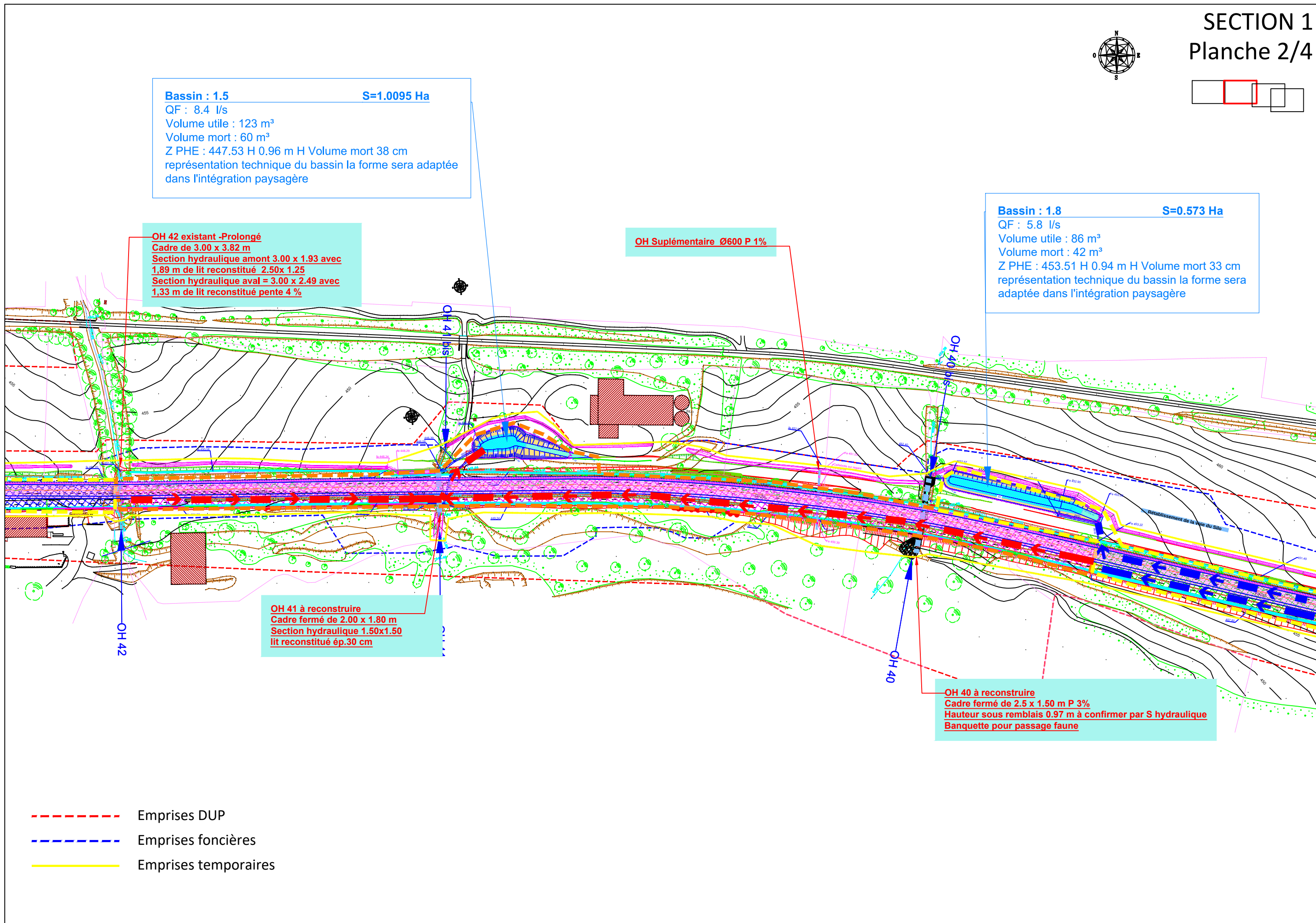
**OH Supplémentaire Ø600 P 1%**

**Bassin : 1.8** **S=0.573 Ha**  
 QF : 5.8 l/s  
 Volume utile : 86 m<sup>3</sup>  
 Volume mort : 42 m<sup>3</sup>  
 Z PHE : 453.51 H 0.94 m H Volume mort 33 cm  
 représentation technique du bassin la forme sera adaptée dans l'intégration paysagère

**OH 41 à reconstruire**  
 Cadre fermé de 2.00 x 1.80 m  
 Section hydraulique 1.50x1.50  
 lit reconstitué ép.30 cm

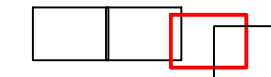
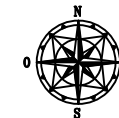
**OH 40 à reconstruire**  
 Cadre fermé de 2.5 x 1.50 m P 3%  
 Hauteur sous remblais 0.97 m à confirmer par S hydraulique  
 Banquette pour passage faune

- - - Emprises DUP
- - - Emprises foncières
- Emprises temporaires





SECTION 1  
Planche 3/4



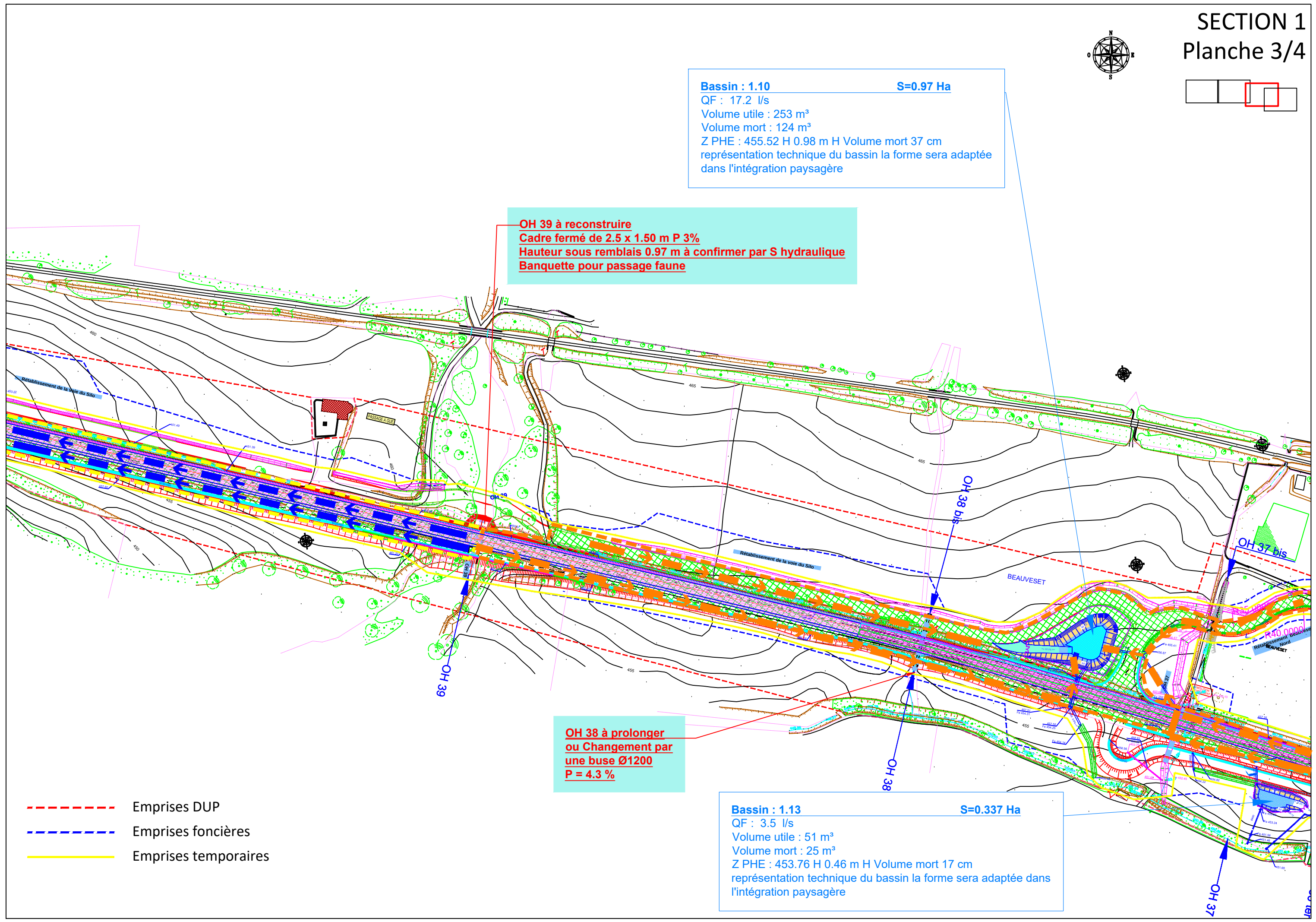
**Bassin : 1.10** **S=0.97 Ha**  
 QF : 17.2 l/s  
 Volume utile : 253 m<sup>3</sup>  
 Volume mort : 124 m<sup>3</sup>  
 Z PHE : 455.52 H 0.98 m H Volume mort 37 cm  
 représentation technique du bassin la forme sera adaptée dans l'intégration paysagère

**OH 39 à reconstruire**  
**Cadre fermé de 2.5 x 1.50 m P 3%**  
**Hauteur sous remblais 0.97 m à confirmer par S hydraulique**  
**Banquette pour passage faune**

**OH 38 à prolonger**  
**ou Changement par**  
**une buse Ø1200**  
**P = 4.3 %**

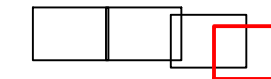
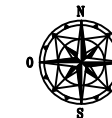
**Bassin : 1.13** **S=0.337 Ha**  
 QF : 3.5 l/s  
 Volume utile : 51 m<sup>3</sup>  
 Volume mort : 25 m<sup>3</sup>  
 Z PHE : 453.76 H 0.46 m H Volume mort 17 cm  
 représentation technique du bassin la forme sera adaptée dans l'intégration paysagère

- - - Emprises DUP
- - - Emprises foncières
- Emprises temporaires





SECTION 1  
Planche 4/4



- - - Emprises DUP
- - - Emprises foncières
- Emprises temporaires

**Bassin : 1.10** **S=0.97 Ha**  
 QF : 17.2 l/s  
 Volume utile : 253 m<sup>3</sup>  
 Volume mort : 124 m<sup>3</sup>  
 Z PHE : 455.52 H 0.98 m H Volume mort 37 cm  
 représentation technique du bassin la forme sera adaptée dans l'intégration paysagère

**OH 38 à prolonger  
ou Changement par  
une buse Ø1200  
P = 4.3 %**

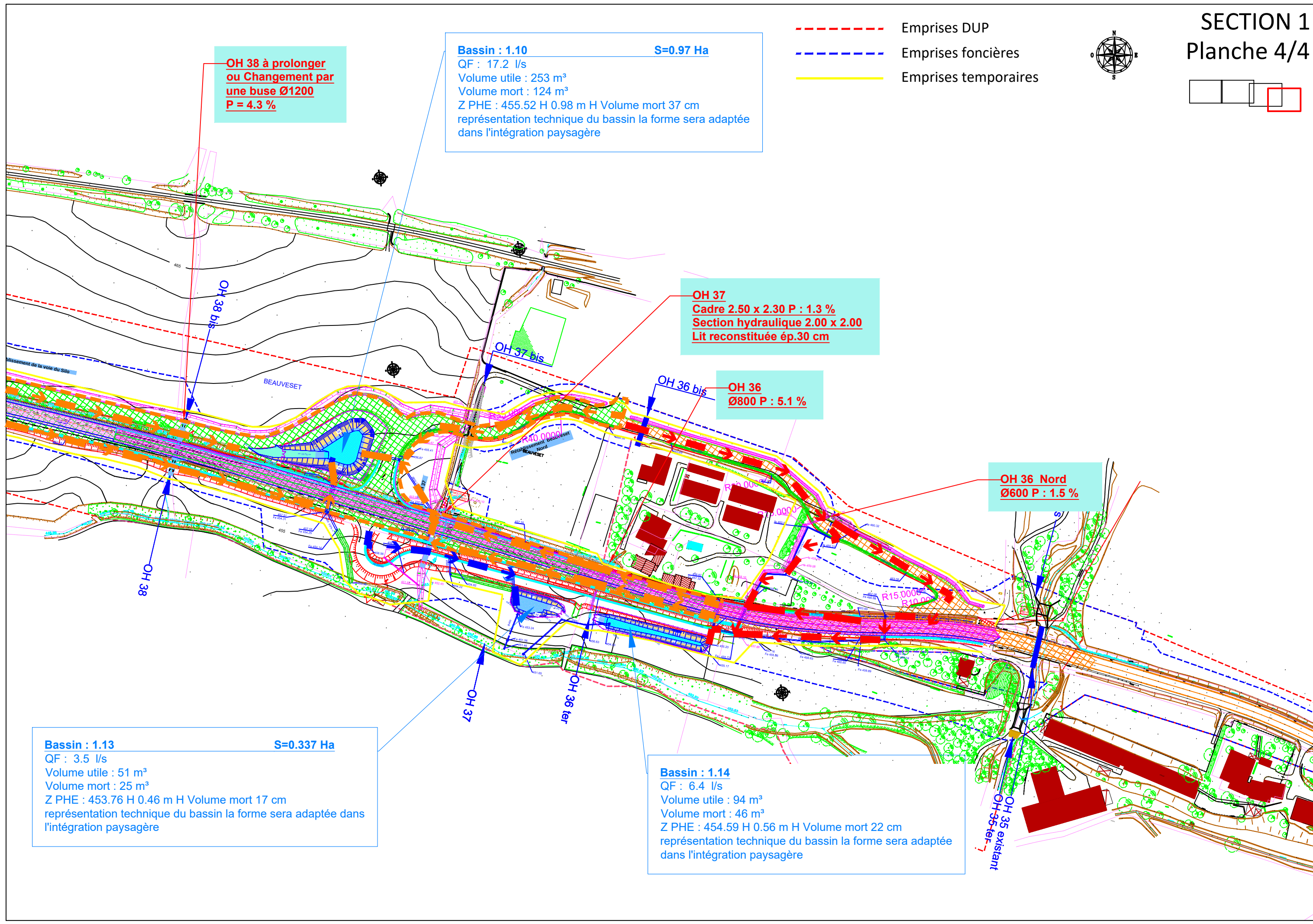
**OH 37**  
 Cadre 2.50 x 2.30 P : 1.3 %  
 Section hydraulique 2.00 x 2.00  
 Lit reconstituée ép.30 cm

**OH 36**  
 Ø800 P : 5.1 %

**OH 36 Nord**  
 Ø600 P : 1.5 %

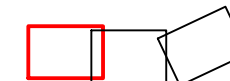
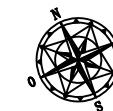
**Bassin : 1.13** **S=0.337 Ha**  
 QF : 3.5 l/s  
 Volume utile : 51 m<sup>3</sup>  
 Volume mort : 25 m<sup>3</sup>  
 Z PHE : 453.76 H 0.46 m H Volume mort 17 cm  
 représentation technique du bassin la forme sera adaptée dans l'intégration paysagère

**Bassin : 1.14**  
 QF : 6.4 l/s  
 Volume utile : 94 m<sup>3</sup>  
 Volume mort : 46 m<sup>3</sup>  
 Z PHE : 454.59 H 0.56 m H Volume mort 22 cm  
 représentation technique du bassin la forme sera adaptée dans l'intégration paysagère



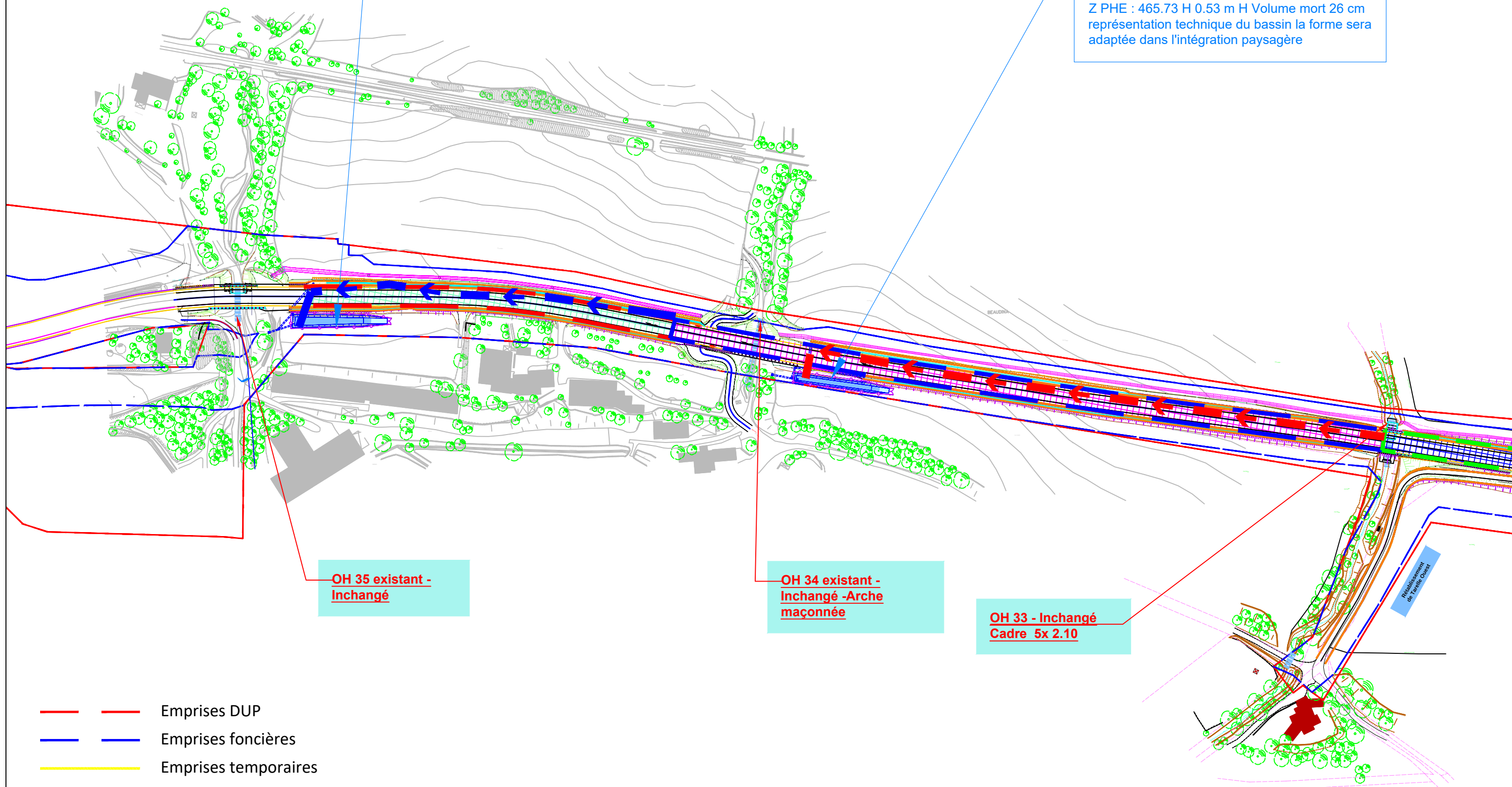


# SECTION 2 Planche 1



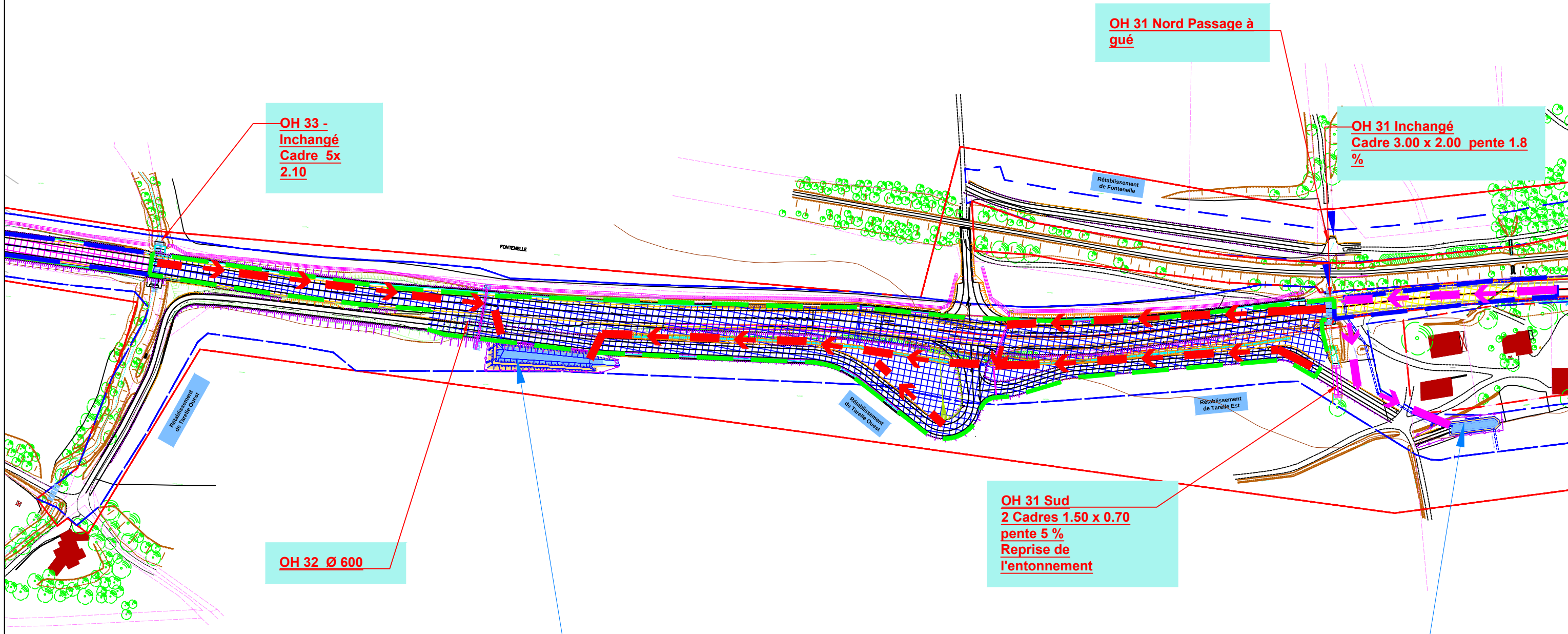
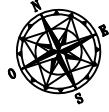
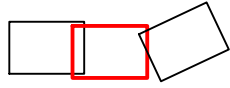
**Bassin : 2.1** **S=0.2025Ha**  
QF : 1.4 l/s  
Volume utile : 21 m<sup>3</sup>  
Volume mort : 30 m<sup>3</sup>  
Z PHE : 464.97 H 0.32 m H Volume mort 20 cm  
représentation technique du bassin la forme sera adaptée dans l'intégration paysagère

**Bassin : 2.2** **S=0.396 Ha**  
QF : 2.7 l/s  
Volume utile : 40 m<sup>3</sup>  
Volume mort : 30 m<sup>3</sup>  
Z PHE : 465.73 H 0.53 m H Volume mort 26 cm  
représentation technique du bassin la forme sera adaptée dans l'intégration paysagère





SECTION 2  
Planche 2



**OH 33 -  
Inchangé  
Cadre 5x  
2.10**

**OH 31 Nord Passage à  
gué**

**OH 31 Inchangé  
Cadre 3.00 x 2.00 pente 1.8  
%**

**OH 32 Ø 600**

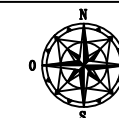
**OH 31 Sud  
2 Cadres 1.50 x 0.70  
pente 5 %  
Reprise de  
l'entonnement**

**Bassin : 2.2** **S=0.396 Ha**  
 QF : 2.7 l/s  
 Volume utile : 40 m<sup>3</sup>  
 Volume mort : 30 m<sup>3</sup>  
 Z PHE : 465.73 H 0.53 m H Volume mort 26 cm  
 représentation technique du bassin la forme sera  
 adaptée dans l'intégration paysagère

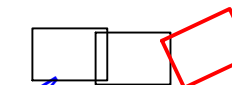
**Bassin : 2.4** **S=0.3666 Ha**  
 QF :  
 Volume utile : 18 m<sup>3</sup>  
 Volume mort : 30 m<sup>3</sup>  
 Z PHE : 475.59 H 0.59 m H Volume mort 25 cm  
 représentation technique du bassin la forme sera adaptée  
 dans l'intégration paysagère

- Emprises DUP
- Emprises foncières
- Emprises temporaires

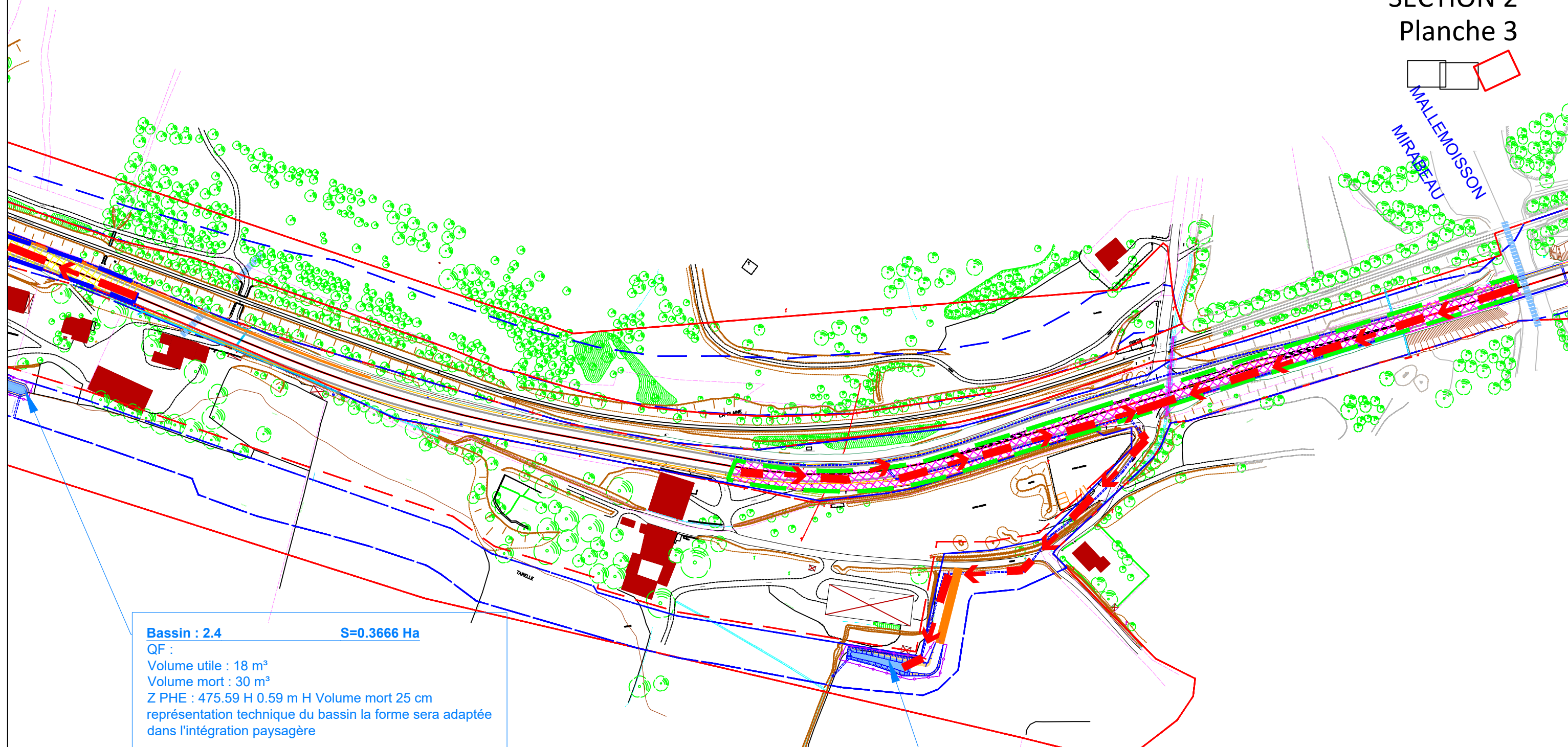




SECTION 2  
Planche 3



MALLEMOISSON  
MIRAGEAU



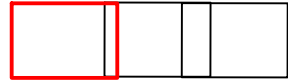
**Bassin : 2.4** **S=0.3666 Ha**  
QF :  
Volume utile : 18 m<sup>3</sup>  
Volume mort : 30 m<sup>3</sup>  
Z PHE : 475.59 H 0.59 m H Volume mort 25 cm  
représentation technique du bassin la forme sera adaptée dans l'intégration paysagère

**Bassin : 2.5** **S=0.909 Ha**  
QF :  
Volume utile : 120 m<sup>3</sup> 5 ( volume nécessaire 44 m3)  
Volume mort : 30 m<sup>3</sup>  
Z PHE : 481.13 H 1.05 m H Volume mort 26 cm  
représentation technique du bassin la forme sera adaptée dans l'intégration paysagère

-  Emprises DUP
-  Emprises foncières
-  Emprises temporaires

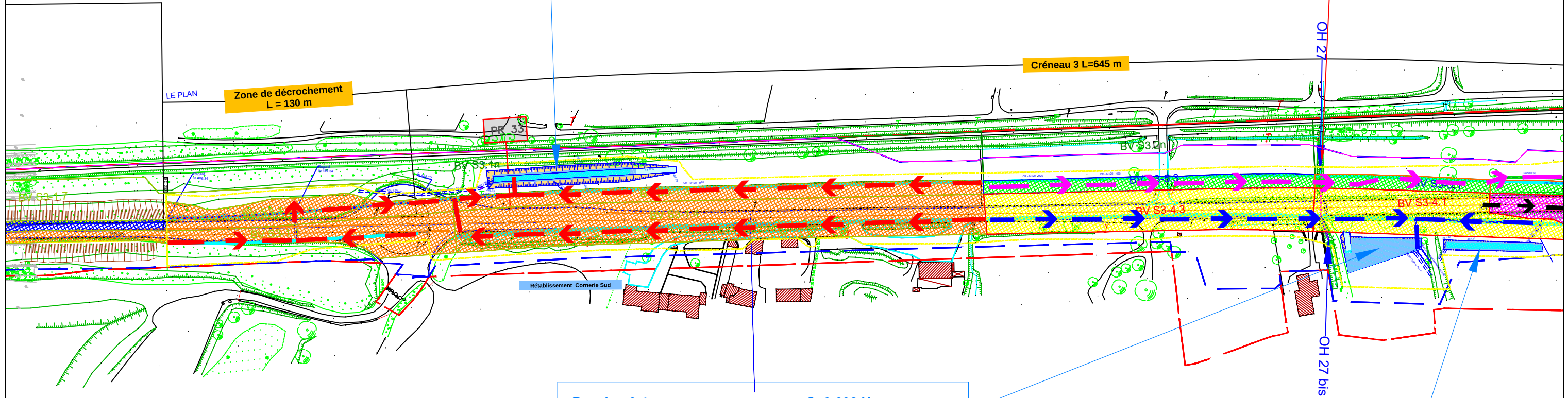


SECTION 3  
Planche 1/3



**Bassin : 3.1** **S=1.6394 Ha**  
 QF : 7.5 l/s  
 Volume utile : 110 m<sup>3</sup>  
 Volume mort : 54 m<sup>3</sup>  
 Z PHE : 486.34 H 0.64 m H Volume mort 24 cm  
 représentation technique du bassin la forme sera adaptée dans l'intégration paysagère

**OH 27 DN600**  
**P:2.5%**  
**reprofilage du fossé amont et aval**

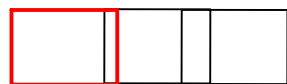
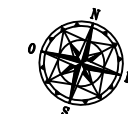


**Bassin : 3.4** **S=0.602 Ha**  
 QF : 5.7 l/s  
 Volume utile : 84 m<sup>3</sup>  
 Volume mort : 41 m<sup>3</sup>  
 Z PHE : 408.60 H 0.32 m H Volume mort 11 cm  
 représentation technique du bassin la forme sera adaptée dans l'intégration paysagère

**Bassin : 3.2** **S=0.374 Ha**  
 QF : 3.5 l/s  
 Volume utile : 51 m<sup>3</sup>  
 Volume mort : 30 m<sup>3</sup>  
 Z PHE : 486.91 H 0.20 m H Volume mort 07 cm  
 représentation technique du bassin la forme sera adaptée dans l'intégration paysagère

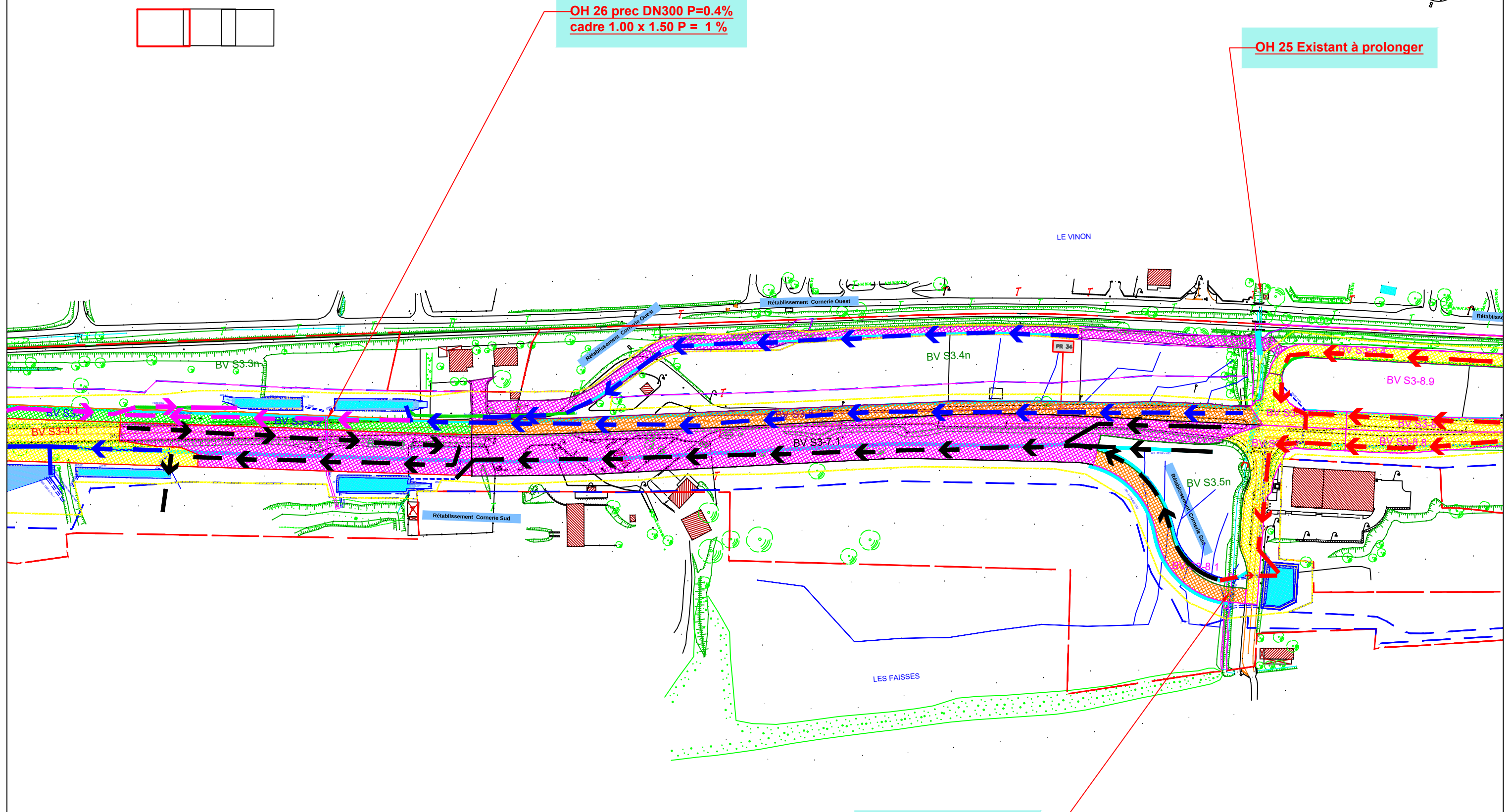
- Emprises DUP
- Emprises foncières
- Emprises temporaires

SECTION 3  
Planche 2/3



OH 26 prec DN300 P=0.4%  
cadre 1.00 x 1.50 P = 1 %

OH 25 Existant à prolonger

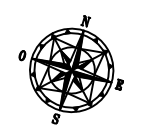
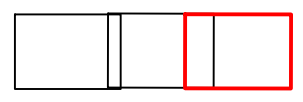


OH 25 Sud  
Cadre 2.00 x 0.80 P=1.7 %

-  Emprises DUP
-  Emprises foncières
-  Emprises temporaires



SECTION 3  
Planche 3/3



OH 25 Existant à prolonger

OH 24 Nord  
Ø 600 P=1.3%

OH 23 Inchangé  
3Ø 1000 P =2%

OH 25 Sud  
Cadre 2.00 x 0.80 P=1.7 %

BV S3-8.9

BV S3.6n

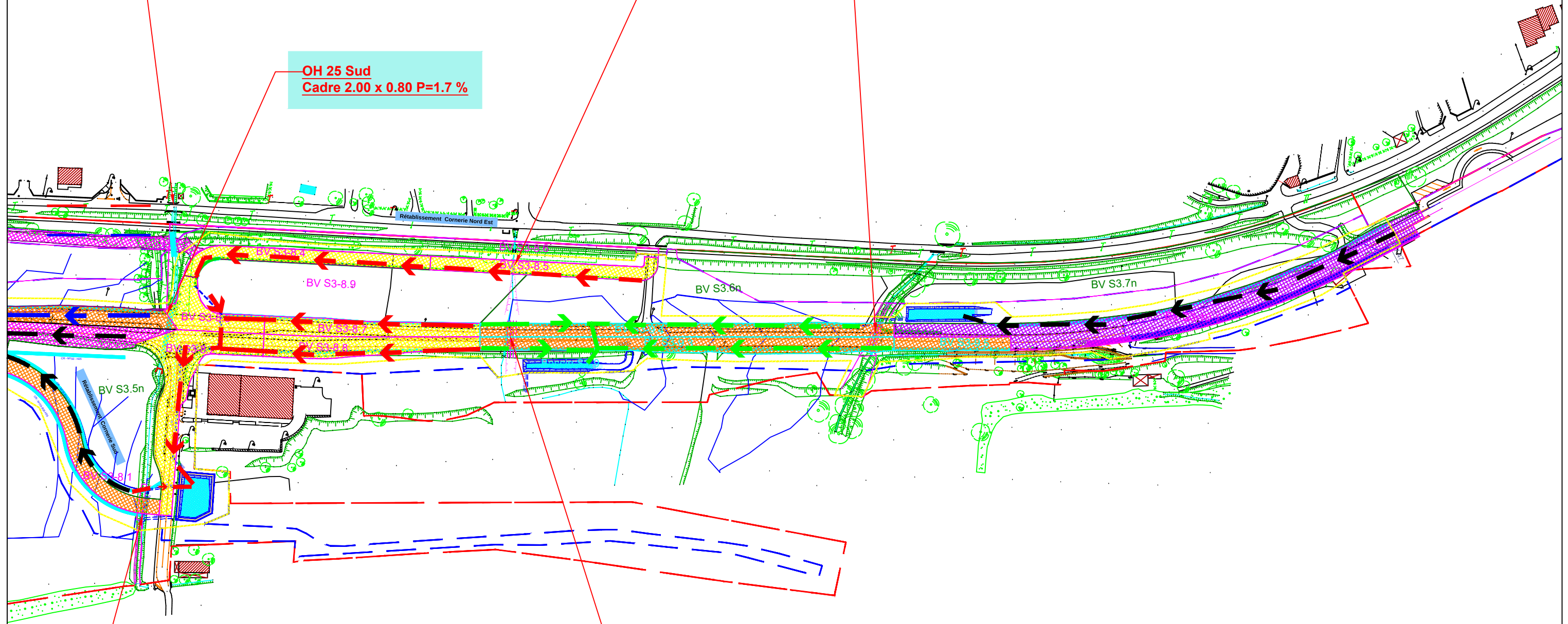
BV S3.7n

BV S3.5n

OH 24 bis  
3 cadres 125x 60 P=1.3%

OH 25 Sud  
Cadre 2.00 x 0.80 P=1.7 %

- Emprises DUP
- Emprises foncières
- Emprises temporaires



# SECTION 5/6-Planche 1/4

**Bassin : 5.1** **S=1.155 Ha**  
 QF : 4.2 l/s  
 Volume utile : 62 m<sup>3</sup>  
 Volume mort : 30 m<sup>3</sup>  
 Z PHE : 507.89 hauteur 0.45 m  
 Hauteur Volume mort : 30 m3 h 0.17m (Z=507.61)  
 Revanche 1.30 m  
 Nota : représentation technique du bassin la forme sera adaptée dans l'intégration paysagère

**OH 19**  
**Aqueduc**  
**inchangé**

**OH 18**  
**Cadre 1.25 x 0.60**  
**P=3.6%**

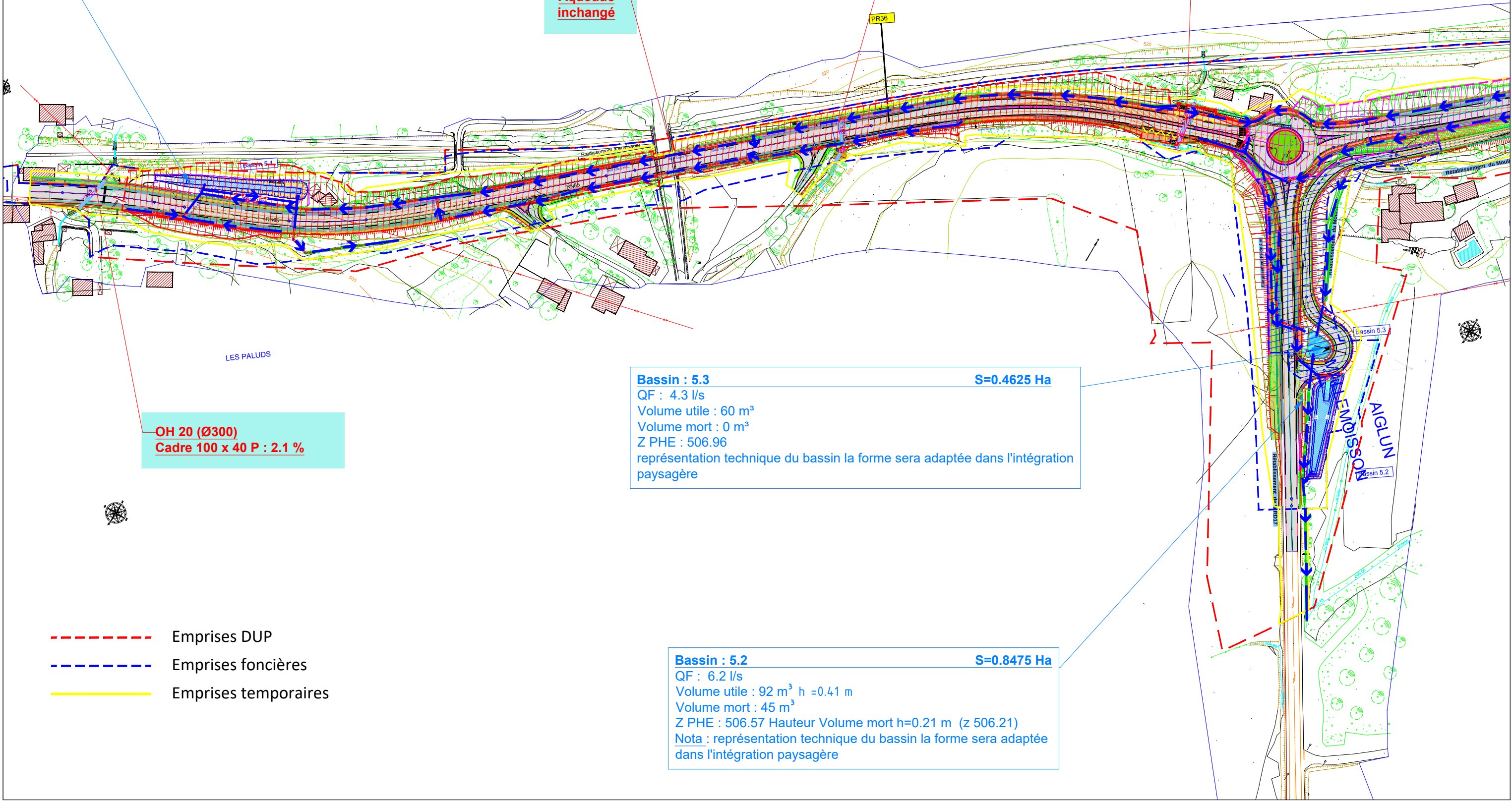
**OH 17**  
**Cadre 2.00 X 0.80 P 6.3 %**

**OH 20 (Ø300)**  
**Cadre 100 x 40 P : 2.1 %**

**Bassin : 5.3** **S=0.4625 Ha**  
 QF : 4.3 l/s  
 Volume utile : 60 m<sup>3</sup>  
 Volume mort : 0 m<sup>3</sup>  
 Z PHE : 506.96  
 représentation technique du bassin la forme sera adaptée dans l'intégration paysagère

**Bassin : 5.2** **S=0.8475 Ha**  
 QF : 6.2 l/s  
 Volume utile : 92 m<sup>3</sup> h =0.41 m  
 Volume mort : 45 m<sup>3</sup>  
 Z PHE : 506.57 Hauteur Volume mort h=0.21 m (z 506.21)  
 Nota : représentation technique du bassin la forme sera adaptée dans l'intégration paysagère

- - - Emprises DUP
- - - Emprises foncières
- Emprises temporaires



LES PALUDS

Bassin 5.3  
 EMISSOIR  
 Bassin 5.2





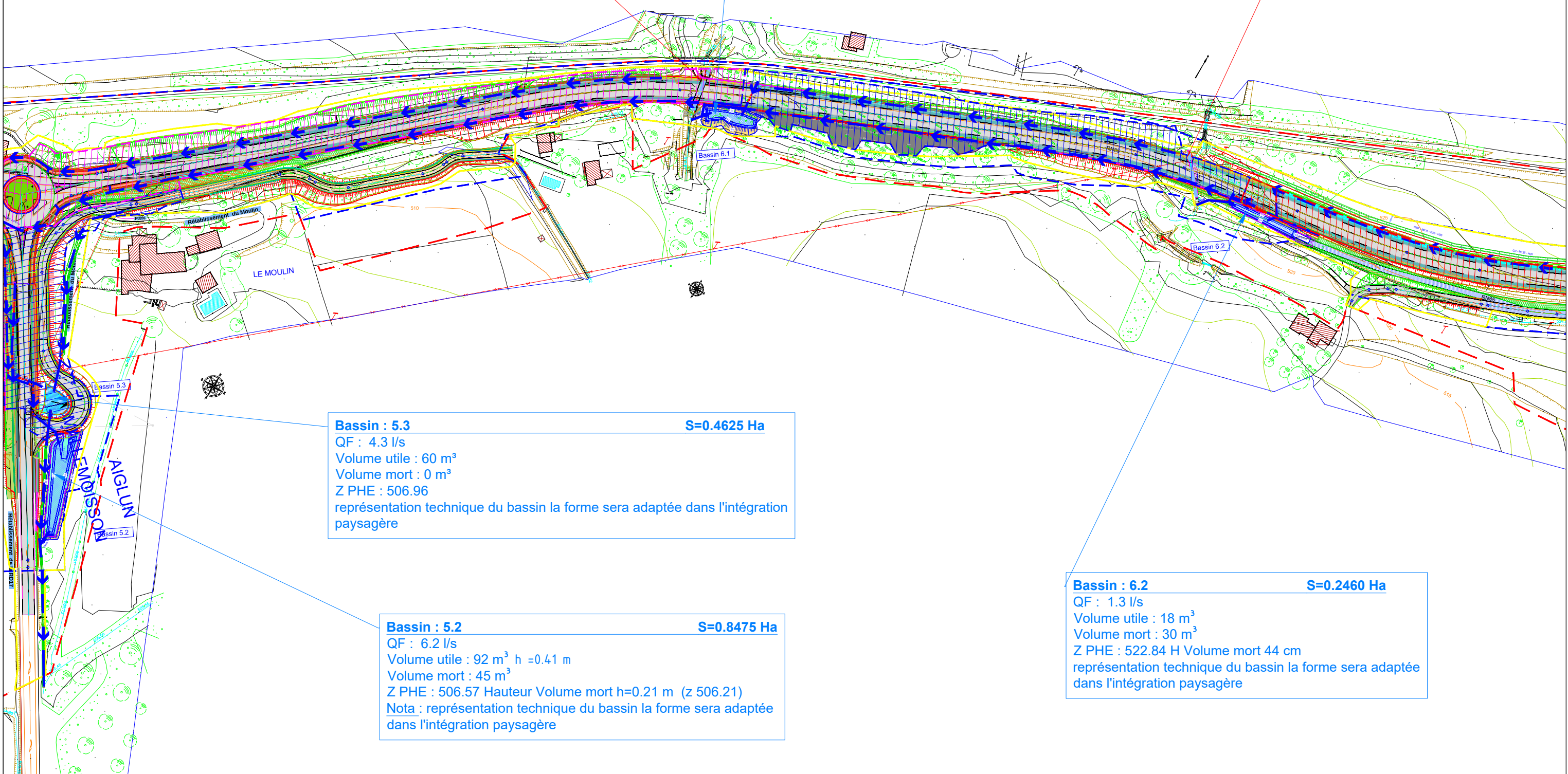
SECTION 5/6-Planche 2/4

- - - Emprises DUP
- - - Emprises foncières
- Emprises temporaires

**OH 16**  
**Arche Métal**  
**2.68 x 1.83**

**Bassin : 6.1** **S=0.6645 Ha**  
 QF : 1.9 l/s  
 Volume utile : 28 m<sup>3</sup>  
 Volume mort : 30 m<sup>3</sup>  
 Z PHE : 519.55 H Volume mort H 0,31 m (z=519.31)  
 représentation technique du bassin la forme sera adaptée dans l'intégration paysagère

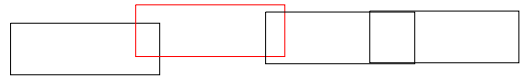
**OH 15**  
**Ø1200 P 4.4 %**



**Bassin : 5.3** **S=0.4625 Ha**  
 QF : 4.3 l/s  
 Volume utile : 60 m<sup>3</sup>  
 Volume mort : 0 m<sup>3</sup>  
 Z PHE : 506.96  
 représentation technique du bassin la forme sera adaptée dans l'intégration paysagère

**Bassin : 5.2** **S=0.8475 Ha**  
 QF : 6.2 l/s  
 Volume utile : 92 m<sup>3</sup> h =0.41 m  
 Volume mort : 45 m<sup>3</sup>  
 Z PHE : 506.57 Hauteur Volume mort h=0.21 m (z 506.21)  
 Nota : représentation technique du bassin la forme sera adaptée dans l'intégration paysagère

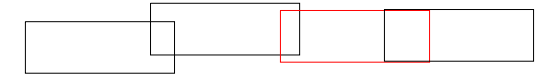
**Bassin : 6.2** **S=0.2460 Ha**  
 QF : 1.3 l/s  
 Volume utile : 18 m<sup>3</sup>  
 Volume mort : 30 m<sup>3</sup>  
 Z PHE : 522.84 H Volume mort 44 cm  
 représentation technique du bassin la forme sera adaptée dans l'intégration paysagère





- - - - - Emprises DUP
- - - - - Emprises foncières
- — — — — Emprises temporaires

# SECTION 5/6-Planche 3/4

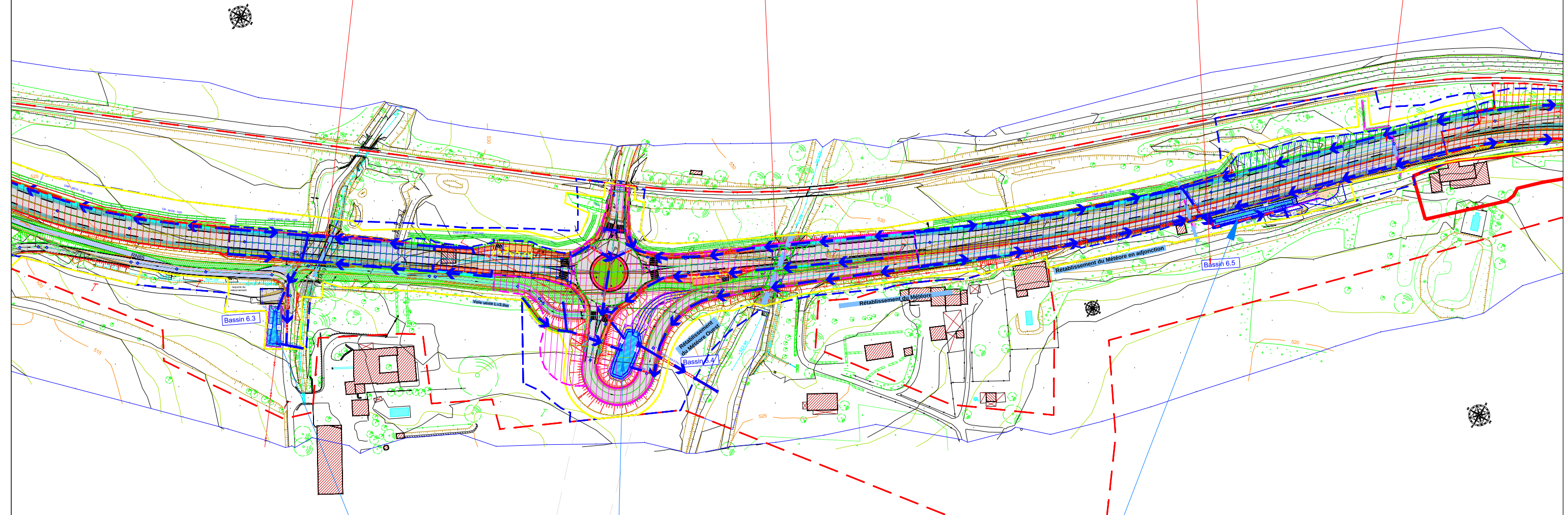


**OH 14**  
Optimisation  
Ø2500 P 5%

**OH 13**  
Cadre fermé 6.50 M X 3.0 M  
Section hydraulique 6.50x2.20  
lit reconstitué 0.80 m

**OH 12/**  
Ø600 P:1.7%

**OH 11**  
Ø600 P:2.1%



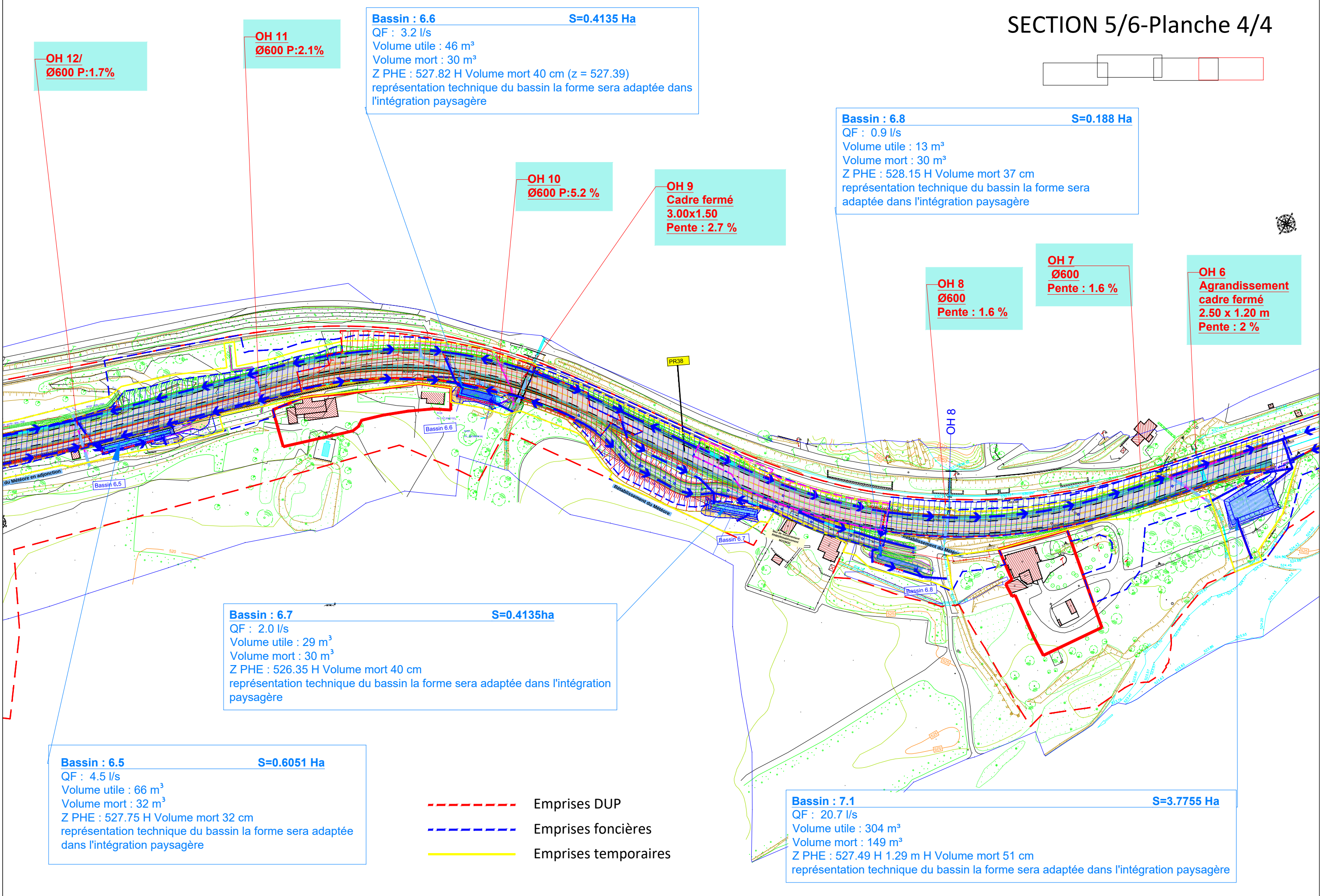
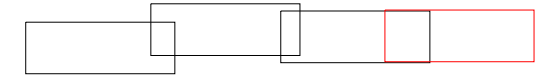
**Bassin : 6.3** **S=0.2685 Ha**  
 QF : 1.0 l/s  
 Volume utile : 14 m<sup>3</sup>  
 Volume mort : 30 m<sup>3</sup>  
 Z PHE : 521.79 H Volume mort 61 cm  
 représentation technique du bassin la forme sera adaptée dans l'intégration paysagère

**Bassin : 6.4**  
 QF : 6.8 l/s  
 Volume utile : 100 m<sup>3</sup>  
 Volume mort : 49 m<sup>3</sup>  
 Z PHE : 523.68 H Volume mort 28 cm  
 représentation technique du bassin la forme sera adaptée dans l'intégration paysagère

**Bassin : 6.5** **S=0.6051 Ha**  
 QF : 4.5 l/s  
 Volume utile : 66 m<sup>3</sup>  
 Volume mort : 32 m<sup>3</sup>  
 Z PHE : 527.75 H Volume mort 32 cm  
 représentation technique du bassin la forme sera adaptée dans l'intégration paysagère



# SECTION 5/6-Planche 4/4



**OH 12/**  
**Ø600 P:1.7%**

**OH 11**  
**Ø600 P:2.1%**

**Bassin : 6.6** **S=0.4135 Ha**  
 QF : 3.2 l/s  
 Volume utile : 46 m<sup>3</sup>  
 Volume mort : 30 m<sup>3</sup>  
 Z PHE : 527.82 H Volume mort 40 cm (z = 527.39)  
 représentation technique du bassin la forme sera adaptée dans l'intégration paysagère

**OH 10**  
**Ø600 P:5.2 %**

**OH 9**  
**Cadre fermé**  
**3.00x1.50**  
**Pente : 2.7 %**

**Bassin : 6.8** **S=0.188 Ha**  
 QF : 0.9 l/s  
 Volume utile : 13 m<sup>3</sup>  
 Volume mort : 30 m<sup>3</sup>  
 Z PHE : 528.15 H Volume mort 37 cm  
 représentation technique du bassin la forme sera adaptée dans l'intégration paysagère

**OH 8**  
**Ø600**  
**Pente : 1.6 %**

**OH 7**  
**Ø600**  
**Pente : 1.6 %**

**OH 6**  
**Agrandissement**  
**cadre fermé**  
**2.50 x 1.20 m**  
**Pente : 2 %**

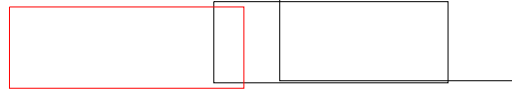
**Bassin : 6.7** **S=0.4135ha**  
 QF : 2.0 l/s  
 Volume utile : 29 m<sup>3</sup>  
 Volume mort : 30 m<sup>3</sup>  
 Z PHE : 526.35 H Volume mort 40 cm  
 représentation technique du bassin la forme sera adaptée dans l'intégration paysagère

**Bassin : 6.5** **S=0.6051 Ha**  
 QF : 4.5 l/s  
 Volume utile : 66 m<sup>3</sup>  
 Volume mort : 32 m<sup>3</sup>  
 Z PHE : 527.75 H Volume mort 32 cm  
 représentation technique du bassin la forme sera adaptée dans l'intégration paysagère

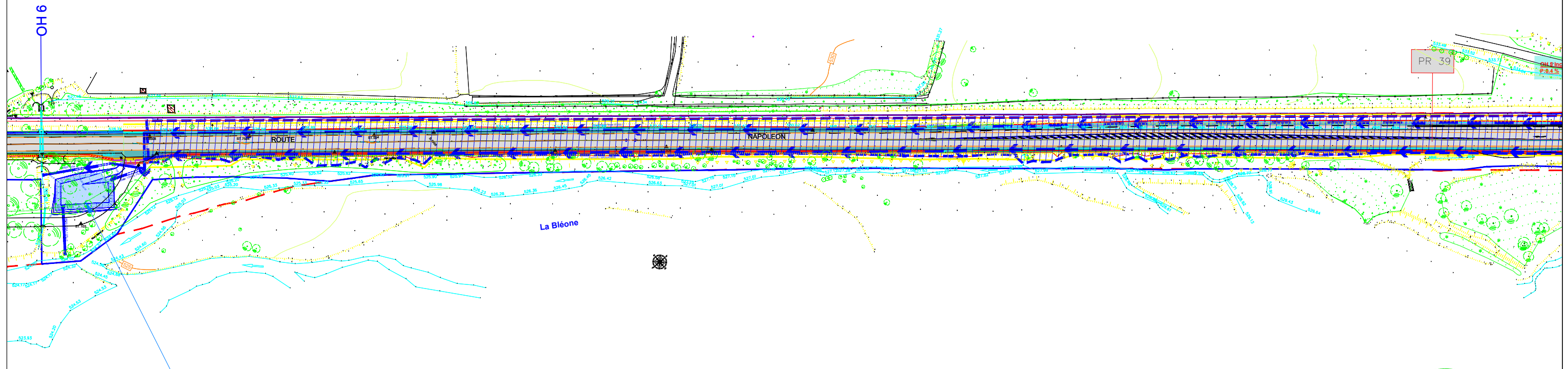
- - - - - Emprises DUP
- - - - - Emprises foncières
- — — — — Emprises temporaires

**Bassin : 7.1** **S=3.7755 Ha**  
 QF : 20.7 l/s  
 Volume utile : 304 m<sup>3</sup>  
 Volume mort : 149 m<sup>3</sup>  
 Z PHE : 527.49 H 1.29 m H Volume mort 51 cm  
 représentation technique du bassin la forme sera adaptée dans l'intégration paysagère

# SECTION 7-Planche 1/3



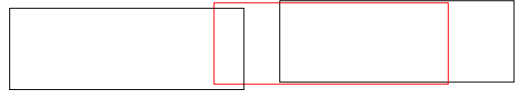
- Emprises DUP
- Emprises foncières
- Emprises temporaires



**Bassin : 7.1** **S=3.7755 Ha**  
QF : 20.7 l/s  
Volume utile : 304 m<sup>3</sup>  
Volume mort : 149 m<sup>3</sup>  
Z PHE : 527.49 H 1.29 m H Volume mort 51 cm  
représentation technique du bassin la forme sera adaptée dans l'intégration paysagère



# SECTION 7-Planche 2/3



- Emprises DUP
- Emprises foncières
- Emprises temporaires

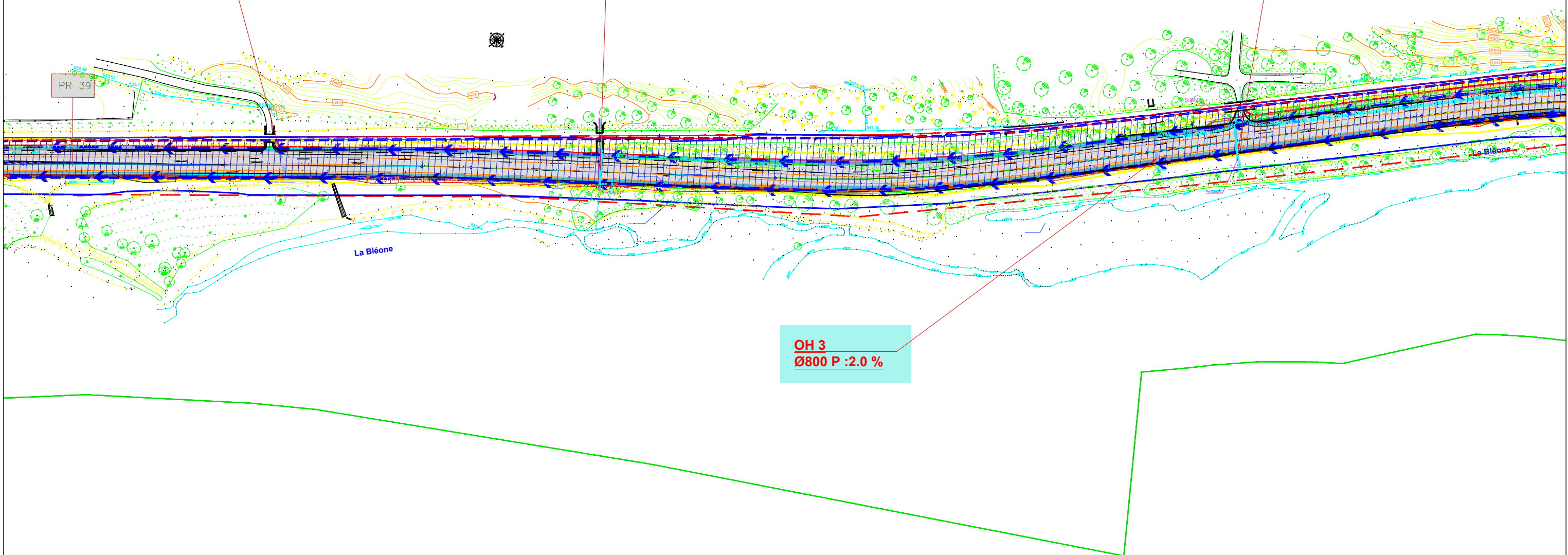
Naturel

**OH 5 Inchangé Ø600**  
**P:0.4 %**

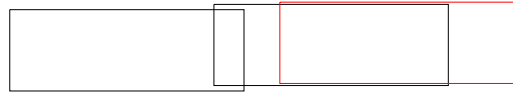
**OH 4 Ø800**  
**P :2.3 %**  
**reprofilage des**  
**fossés amont et**  
**aval**

**OH 2**  
**Ø600 P 2.5 %**

**OH 3**  
**Ø800 P :2.0 %**



# SECTION 7-Planche 3/3



- Emprises DUP
- Emprises foncières
- Emprises temporaires

**OH 3 Ø800 P  
:2.0 %**

**OH 2  
Ø600 P 2.5 %**

**OH 1  
Existant**

PR 40

Nationale

